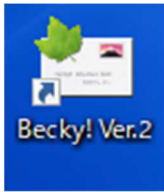

【1 回目】

ユーザー名設定変更マニュアル

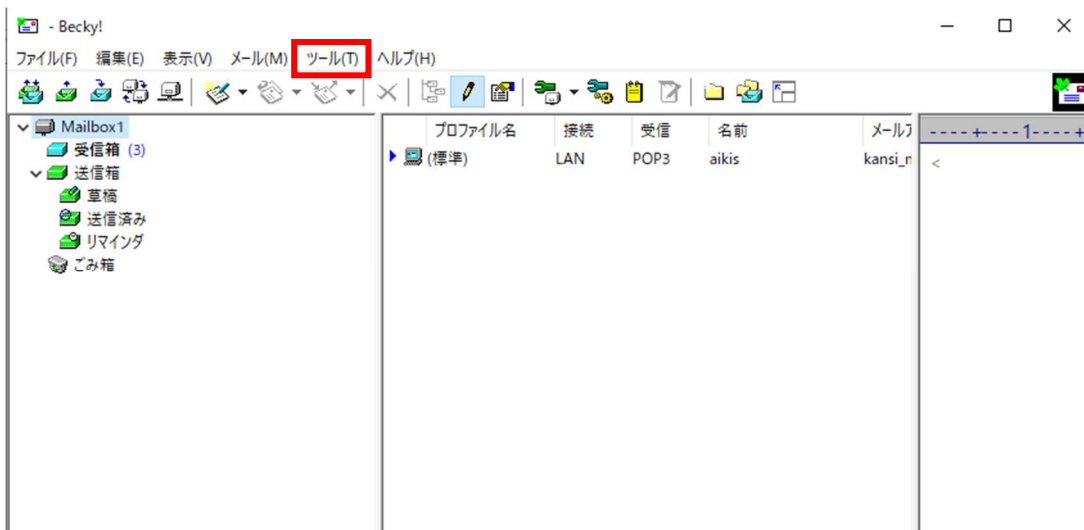
～Becky!設定変更方法～

この設定方法は Ver.2 を対象としています。

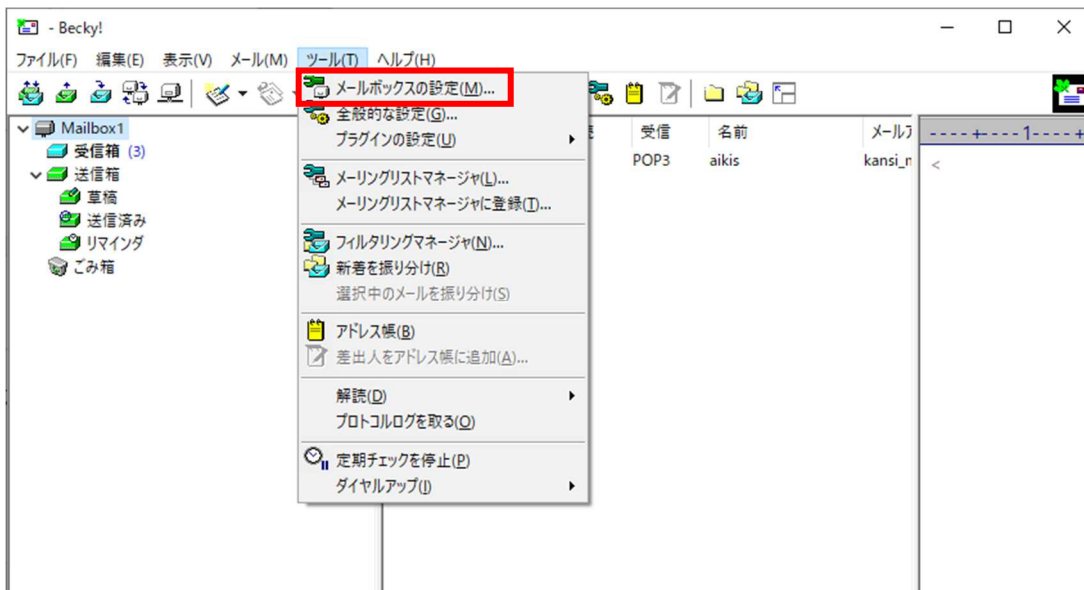
1. Becky!を起動します。



2. 【受信トレイ】画面が表示されます。画面左上の[ツール(T)]タブをクリックします。



3. [メールボックスの設定(M)...]タブをクリックします。



4. 【アカウント設定】画面が表示されます。
「ユーザーID(U):」にメールアドレスを入力してください。

The screenshot shows a dialog box titled "[]の設定" (Settings of []). It has several tabs: "基本設定" (Basic Settings), "接続" (Connection), "メール作成" (Email Creation), "受信" (Reception), and "詳細" (Details). The "基本設定" tab is selected. Under "個人情報" (Personal Information), there are fields for "名前(N):" (Name) and "メールアドレス(A):" (Email Address). Under "サーバー情報" (Server Information), there are fields for "POP3サーバー (受信)" (POP3 Server (Reception)), "SMTPサーバー (送信) (S):" (SMTP Server (Transmission) (S)), "受信プロトコル(T):" (Reception Protocol (T)) set to "POP3", and "パスワード(P):" (Password (P)). The "ユーザーID(U):" field is highlighted with a red box and an arrow pointing to it with the text "お客様のメールアドレス". Below the "ユーザーID(U):" field, there are radio buttons for authentication methods: "標準" (Standard), "APOP", "CRAM-MD5", "NTLM", and "OAuth2". There are also checkboxes for "受信メールをサーバーに残す(L)" (Keep received mail on server (L)) and "日後に削除 (0の場合削除しない) (D)" (Delete later (0 if not delete)). At the bottom, there are buttons for "グローバルプロファイル(G)..." (Global Profile (G)...), "OK", "キャンセル" (Cancel), and "ヘルプ" (Help).

5. 変更完了後、[OK]をクリックします。

The screenshot shows the same dialog box as in the previous image. The "ユーザーID(U):" field is now filled with "sample@*****" and is highlighted with a red box. The "パスワード(P):" field is filled with "●●●●●●●●". The "OK" button at the bottom is also highlighted with a red box.

6. 【受信トレイ】画面が表示されましたら、送受信テストを行ってください。

7. 送受信が出来たら完了、出来ないようでしたら「手順 2」からもう一度確認してください。